



MINISTERO DELL'ISTRUZIONE E DEL MERITO
Scuola Statale dell'Infanzia Primaria e Secondaria di 1^a grado
"Dante Alighieri"
Viale Medaglie d'Oro, 27 – 81100 CASERTA
0823 / 412821

Scuola Infanzia Codice Meccanografico: CEAA8BB00Q Via Roma, 69 – 0823/455397
Scuola Primaria Codice Meccanografico: CEEE8BB012 Via Roma, 69 – 0823/455397
Codice Meccanografico: CEMM8BB011E-MAIL :CEIC8BB00X@istruzione.it
E-MAIL Pec: CEIC8BB00X@pec.istruzione.it
Codice Fiscale: 93117030614 WEB: www.scuoladantecaserta.edu.it

Ai Sigg. GENITORI della scuola primaria "L. RADICE"

LL.SS.

Al Personale DOCENTE ed ATA di scuola primaria

LL.SS.

Alla DSGA

SEDE

Al Consiglio di Istituto

SEDE

ALL'ALBO e AL SITO WEB

LL.SS.

OGGETTO: LEZIONI SCUOLA PRIMARIA "L. RADICE".

Con nota prot. n. 94776 del 26.09.2024 del Comune di Caserta, acquisita agli atti di questa istituzione scolastica con prot. n. 11861/E del 27.09.2024, l'Ente Locale ha comunicato alla scrivente l'ultimazione dei lavori di n. 6 aule presso l'edificio scolastico di Piazza Cavour (mancano ancora altre tre aule).

Con delibera del Consiglio di Istituto n. 3 del 27.09.2024, è stata approvata, all'unanimità dei presenti, la nuova organizzazione della scuola primaria, preso atto, altresì, che il servizio di refezione scolastica avrà inizio martedì 01 ottobre 2024.

La delibera di che trattasi rappresenta il dispositivo dirigenziale della presente nota.

Pertanto, **a partire da martedì 01 ottobre p.v.**, frequenteranno tutti i giorni (dal lunedì al venerdì dalle ore 08.30 alle ore 16.30 con servizio di refezione scolastica) le n. 5 classi di scuola primaria a TEMPO PIENO (1^AB, 2^AC, 2^AD, 3^AC, 4^AC) presso l'edificio principale del plesso di Piazza Cavour.

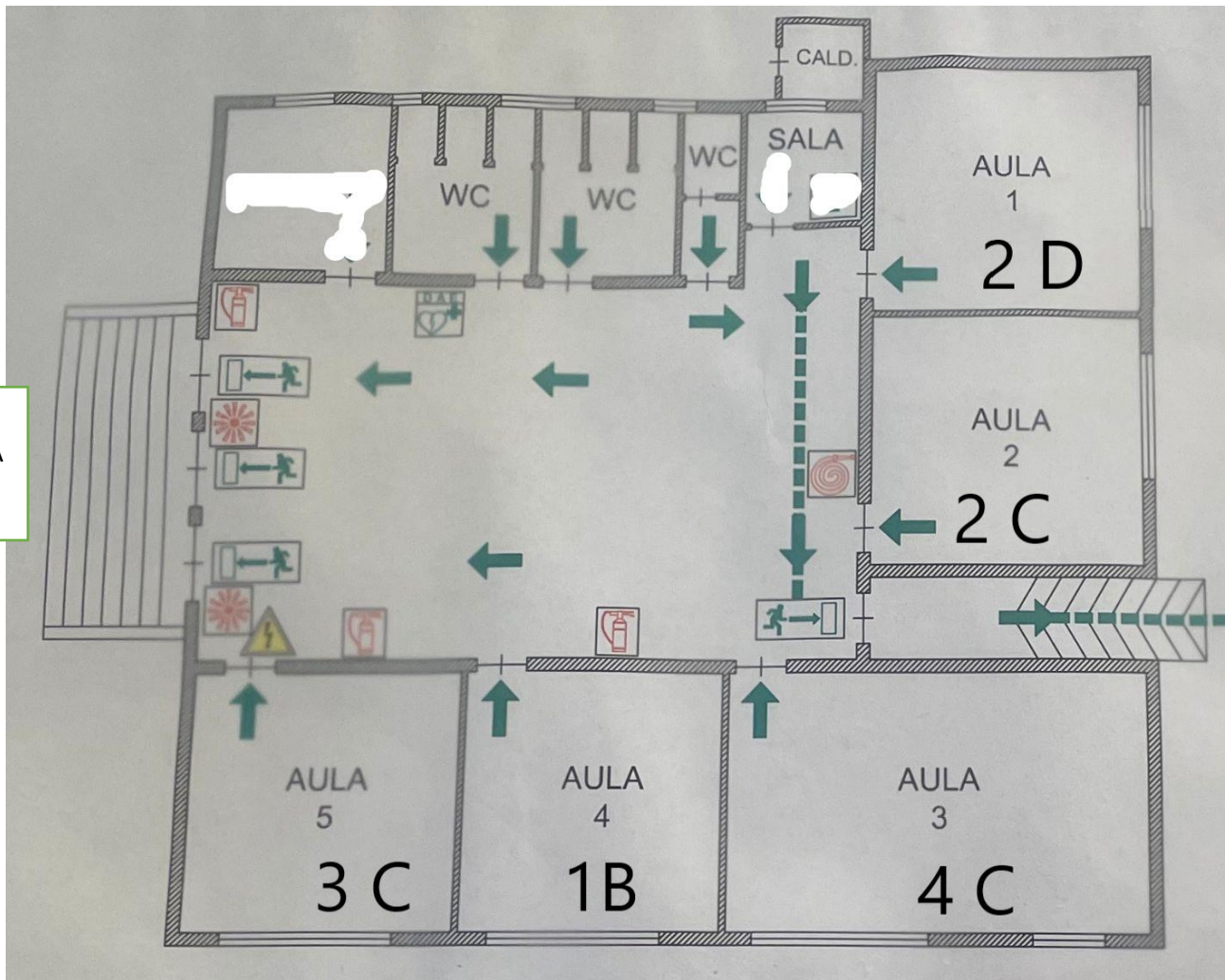
Le n. 9 classi di scuola primaria a TEMPO NORMALE (1^AA, 2^AA, 2^AB, 3^AA, 3^AB, 4^AA, 4^AB, 5^AA, 5^AB) continueranno a frequentare le lezioni **per altri 7/8 giorni** (da rassicurazioni dell'Ente Locale, i lavori di costruzione delle ultime tre aule dovrebbero terminare entro al massimo la prima decade di ottobre) ruotando a giorni alterni (in due turni come da precedente nota dispositiva) nelle n. 6 aule nuove del secondo lotto del medesimo edificio scolastico.

Ad ogni buon fine, si riportano le planimetrie dei due distinti corpi di fabbrica, la tabella identificativa delle aule, l'ordine di uscita per tutte le classi ed il prospetto di rotazione delle classi a tempo normale.

Si rammenta che tali disposizioni saranno in vigore **da martedì 01 ottobre 2024** (giorno di inizio del servizio di refezione scolastica) e che **per lunedì 30 settembre p.v. resteranno in vigore le precedenti disposizioni** di cui alla propria nota prot. n. 10357/U del 10.09.2024.

I docenti del tempo normale presteranno servizio su n. 6 giorni settimanali (dal lunedì al sabato) mentre i docenti del tempo pieno presteranno servizio su n. 5 giorni settimanali (dal lunedì al venerdì).

Planimetria PRIMO CORPO DI FABBRICA



TEMPO PIENO	
CLASSI	NUMERO AULA
CLASSE 2 [^] SEZIONE D	N.1
CLASSE 2 [^] SEZIONE C	N.2
CLASSE 4 [^] SEZIONE C	N.3
CLASSE 1 [^] SEZIONE B	N.4
CLASSE 3 [^] SEZIONE C	N.5

TEMPO ANTIMERIDIANO PRIMO TURNO (lunedì-mercoledì-venerdì)	
CLASSI	NUMERO AULA
CLASSE 4 [^] SEZIONE A	N. 6
CLASSE 5 [^] SEZIONE B	N. 7
CLASSE 3 [^] SEZIONE B	N. 8
CLASSE 4 [^] SEZIONE B	N. 9
CLASSE 5 [^] SEZIONE A	N. 10
CLASSE 3 [^] SEZIONE A	N. 11

ORDINE DI USCITA CANCELLO GIALLO SECONDO CORPO DI FABBRICA

PRIMO TURNO
Quarta sezione B
Quarta sezione A
Quinta sezione B
Terza sezione B
Quinta sezione A
Terza sezione A

**SECONDO CORPO DI FABBRICA N. 6 AULE A TEMPO ANTIMERIDIANO-
ROTAZIONE 9 CLASSI**

SECONDO CORPO DI FABBRICA

Planimetria SECONDO TURNO

PLESSO SCOLASTICO PIAZZA CAVOUR – CORPO 2

Utilizzabili al momento solo le aule contrassegnate dal bordo ROSSO



TEMPO ANTIMERIDIANO SECONDO TURNO (martedì-giovedì-sabato)	
CLASSI	NUMERO AULA
CLASSE 1^SEZIONE A	N. 7
CLASSE 2^ SEZIONE B	N. 8
CLASSE 2^ SEZIONE A	N. 10

ORDINE DI USCITA CANCELLO GIALLO SECONDO CORPO DI FABBRICA

SECONDO TURNO
CLASSE PRIMA SEZIONE A
CLASSE SECONDA SEZIONE B
CLASSE SECONDA SEZIONE A

Cordiali saluti.

IL DIRIGENTE SCOLASTICO

dott.ssa Tania Sassi

*Documento firmato digitalmente
ai sensi del CAD-Codice dell'Amministrazione
digitale e norme ad esso connesse*